

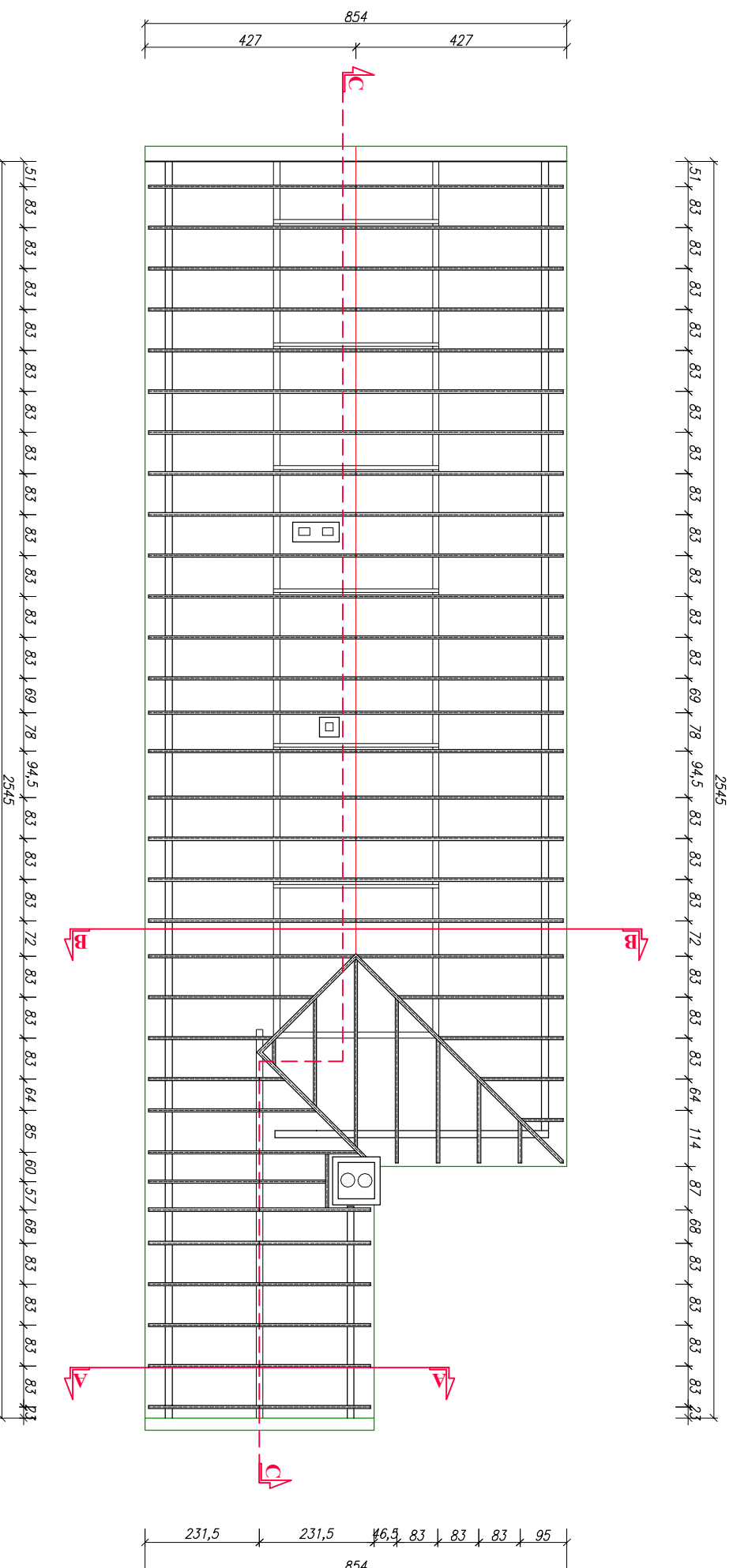
RZUT KONSTRUKCJI WIĘŻBY DACHOWEJ BUDYNKU ROK Inwentaryzacja skala 1:100

LEGENDA:



UWAGA:

1. WSZYSTKIE PRACE NALEŻY WYKONYWAĆ ZGODNIE Z POLSKIMI NORMAMI, "WARUNKAMI TECHNICZNYMI WYKONANIA I ODBIORU ROBOT BUDOWLANO - MONTAŻOWYCH" ORAZ ZASADAMI WIEDZY I SZTUKI BUDOWLANEJ
2. WSZYSTKIE PRACE NALEŻY PROWADZIĆ POD NADZOREM OSÓB POSIADAJĄCYCH ODPOWIEDNIE URAMWIENIA, WIEDZĘ I DOŚWIADCZENIE
3. ISTNIEJĄCE ELEMENTY DREWNIANE WIĘŻBY NALEŻY ZAIMPREGOWAĆ PREPARATEM "OGNIOCHRON", ZGODNIE Z INSTRUKCJĄ PRODUCENTA PREPARATU ORAZ Z WYTYCZNYMI KONSERWATORA ZABYTEKÓW
4. W PRZYPADKU ODKRYCIA ELEMENTÓW PORAZONYCH PRZEZ GRZYBY LUB INSEKTY - WYMIENIĆ NA NOWE LUB OCZYŚCIĆ I ZAIMPREGOWAĆ PRZEZ DWUKROTNE SMAROWANIE PREPARATAMI "IMPREGOSOL" LUB "ANTOX - Z", ZGODNIE Z INSTRUKCJĄ PRODUCENTA PREPARATU ORAZ Z WYTYCZNYMI KONSERWATORA ZABYTEKÓW
5. W PRZYPADKU ODKRYCIA W TRAKCIE PROWADZENIA ROBOT ELEMENTU ZAGROŻONEGO A NIE PRZEWIDZIANEGO W DOKUMENTACJI PROJEKTOWEJ DECYZYJĘ CO DO ODPOWIEDNIEGO DZIAŁANIA POWINIEN PODJAĆ KIEROWNIK BUDOWY PO UPRZEDNIM SKONSULTOWANIU PROBLEMU Z INSPEKTOREM NADZORU I PROJEKTANTEM



INWESTYCJA		PROJEKTANT ZADAWAJĄCY:	
WYMIANA POKRYCIA DACHU I REMONT WIĘŻBY DACHOWEJ		mgr inż. Marek Łybek ul. Rynek 8 64-130 RYDZYNA	
INWESTOR	RYDZYŃSKI OŚRODEK KULTURY UL. RYNEK 8 64-130 RYDZYNA	ZADAJĄCY:	mgr inż. Marek Łybek ul. Rynek 8 64-130 RYDZYNA
OBIEKT	BUDYNEK RYDZYŃSKIEGO OŚRODKA KULTURY		
LOKALIZACJA	RYDZYNA, RYNEK 8 DZIAŁKA NR 335		
PRZEDMIOT RYSUNKU			
RZUT KONSTRUKCJI WIĘŻBY DACHOWEJ			
STADIUM INWENTARYZACJA	BRANŻA ARCH. + KONSTR.	DATA 07-2017	STRONA 49
		SKALA 1:100	NR RYS 02